

**ansorg**



Una para todo.  
Coray.



—  
*Coray*

*La familia de productos  
flexible a más no poder  
que colma todas las  
expectativas*

—

Guiding retail light

Una luminaria: una pieza núcleo, un foco. Core y Ray. Coray. Nuestra nueva familia de productos se centra tanto en lo esencial, que consigue algo realmente relevante: ofrecer posibilidades de uso universales.





**La familia Coray**  
Sinopsis de tamaños  
de luminarias

**La nueva familia de productos Coray ofrece soluciones de iluminación de flexibilidad única y escenificaciones luminosas con un diseño minimalista. Otorga libertades desconocidas para diseñadores de iluminación, arquitectos y comercios minoristas, en cuanto a planificación y ambiente.**

La familia de productos se beneficia de más de 60 años de experiencia en ofrecer soluciones de iluminación a minoristas. Una gran calidad lumínica, el máximo rendimiento luminoso, a medida para las demandas del comercio minorista: Coray es la esencia de lo que siempre ha caracterizado a Ansorg.

Con Coray no solo colmamos el deseo de los clientes de disfrutar de una familia de luminarias de uso universal y de luces más pequeñas. Con diferentes formas, tamaños y tipos de instalación permite su uso en todos los ámbitos del comercio minorista y todos los contextos de iluminación. De este modo, ofrece un concepto de diseño armonioso en todo el establecimiento.

#### Técnica innovadora

Coray destaca por integrar los avances de los últimos años. La técnica aplicada en un espacio compacto, equipos de conexión integrados, técnica de reflectores 3D de desarrollo propio y el uso innovador de colimadores (tecnología de lentes) son los puntos técnicos estelares de esta serie de productos. En conjunto, ofrecen una potencia lumínica sin parangón en su categoría.

#### Distinguida con diversos premios

Coray tiene mucho que ofrecer tanto en su interior como en el exterior, y por ello ha sido distinguida con tres premios al diseño internacionales. Entre otros, con el Good Design Award, el Iconic Award y el German Design Award como Special Mention en la categoría » Lighting «.

**Coray**  
La nueva familia de productos con calidad Ansorg



*Coray. Una para todo.*



Para mostrar el camino  
a sus clientes hacen falta  
soluciones pioneras.

**ADN del diseño**  
 Coray define un lenguaje  
 de diseño totalmente  
 novedoso basado en la  
 tradición de Ansorg



### El sello Ansorg

Control de calidad 100 %

El control de calidad único que comprueba cada producto al 100 % en el futuro se hará visible con el sello de calidad sobre todos los nuevos productos.



### Esquinas biseladas

Calidad y destreza

Los chaflanes subrayan nuestro gran nivel por la destreza de la fabricación del producto y agasajan al observador con una forma armoniosa y cerrada.



### Simplicidad

Funcionalidad en primer plano

La combinación de técnica refinada y sutil y de un diseño purista da lugar a posibilidades de gran flexibilidad: la integración del equipo de conexión en la carcasa, configuraciones múltiples de LED y reflector, así como un control DALI completo.



### Contrastes de color y material

Creando estructuras

Coray apuesta conscientemente por los contrastes para otorgar la máxima expresividad al diseño. Los contrastes de materiales, además, aumentan la funcionalidad. Así, el anillo de plástico es flexible para facilitar el intercambio del reflector, mientras que la robusta carcasa de aluminio actúa como un magnífico conductor térmico.



### Automoción

Ni siquiera los concesionarios de techos extremadamente altos suponen un gran reto para esta familia de productos de gran potencia luminosa. La iluminación directa e indirecta, luz puntual o de gran superficie: Coray ofrece un gran número de posibilidades para escenificar el carácter de los automóviles fomentando sus ventas.



### Alimentación

La iluminación atractiva de los alimentos es una de las tareas más exigentes de la luminotecnia. Los focos encastrables o semiencastrables de la familia Coray colman con creces las exigencias de iluminación específicas del sector alimentario con su iluminación puntual y precisa, y su posibilidad giratoria y oscilante flexible.



# Para grandes naves y los puntos destacables más pequeños de los establecimientos: Coray flexibiliza la puesta en escena de la luz.



## Accesorios

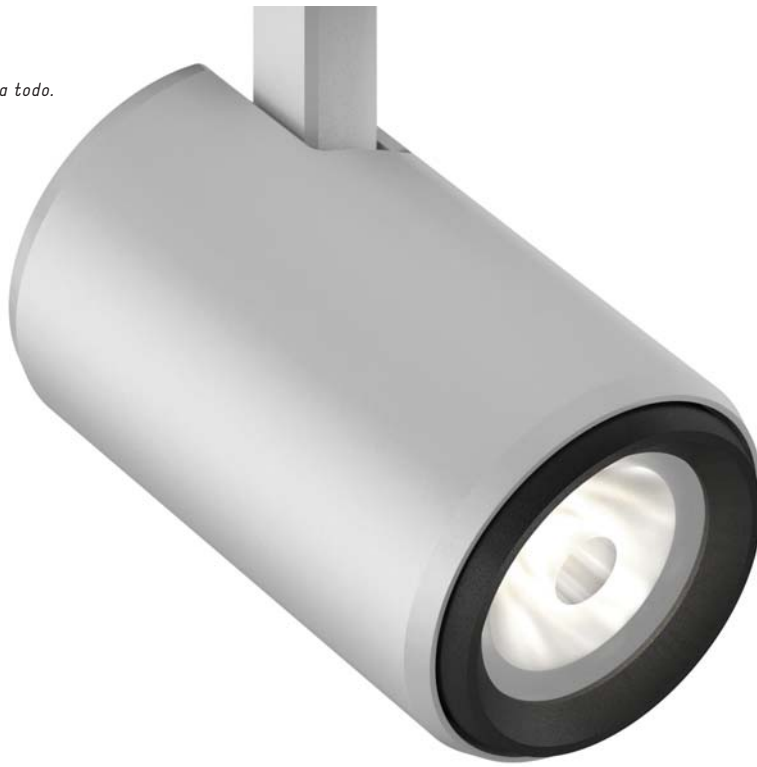
Las luminarias más pequeñas de la familia Coray son especialistas en aportar una luz puntual y precisa con colimadores. Esto da lugar a una puesta en escena impresionante.



## Moda

Iluminación de escaparates perfecta, presentación filigrana de productos o superfocos: Coray flexibiliza el merchandising visual en tiendas de moda y grandes almacenes. Y con su técnica innovadora aporta una reproducción de color óptima y una puesta en escena de productos brillante —hasta en los rincones protagonistas más pequeños de los establecimientos.

Coray. Una para todo.



**Coray CXS**  
Foto en tamaño original



<b>Coray CXS</b>	<b>Color de Luz</b> 830, 930	<b>Potencia Luminosa</b> 500 Lm	<b>Colimador</b> SSP a MFL
	<b>Tamaño</b> 114 mm x 93 mm ø 48 mm	<b>Montaje</b> con adaptador para carril conductor de 48 V	<b>Colores</b> Plateado Negro Blanco

Es especialmente filigrana y se integra en un carril conductor de 48 V. Un colimador (tecnología de lentes) aporta el superfoco de precisión puntual. Así, resulta óptimo para el uso lateral en escaparates o para una presentación de productos filigrana. Como accesorios, existen láminas adicionales que amplían la distribución de la luz a foco o proyección media.



<b>Coray CXT</b>	<b>Color de Luz</b> 830, 930	<b>Potencia Luminosa</b> 1500 Lm	<b>Colimador</b> SSP a MFL
	<b>Tamaño</b> 228 mm x 121 mm ø 48 mm	<b>Montaje</b> Sistema de carril conductor trifásico	<b>Colores</b> Plateado Negro Blanco

Esta variante de productos combina tres luminarias Coray CXS en un sistema de carril conductor que resulta óptimo para la presentación de productos filigrana y la puesta en escena de productos de pequeño tamaño. El equipo de conexión está integrado en el adaptador de carriles conductores. También aquí se aplican colimadores (tecnología de lentes) incl. láminas accesorias.





# Reducción a lo universal. Coray: el multitalentos.



<b>Coray CMT</b>	<b>Color de Luz</b> 830, 840, 927, 930	<b>Potencia Luminosa</b> máx. 3000 Lm	<b>Reflector</b> SP o WFL
	<b>Tamaño</b> 175 mm x 235 mm ø 108 mm	<b>Montaje</b> Sistema de carril conductor trifásico y fijación a techo mediante tomas puntuales	<b>Colores</b> Plateado Negro Blanco

El foco de superficie Coray CMT es la variante mediana de Coray. Un equipo de conexión de gran potencia viene integrado en la carcasa de esta variante. Con una potencia luminosa de hasta 3.000 lm, puede utilizarse como foco, proyección media, proyección o proyección amplia. Con una girabilidad de 90° y una oscilación de 360° puede orientarse de forma óptima.



<b>Coray CLT</b>	<b>Color de Luz</b> 830, 840, 927, 930	<b>Potencia Luminosa</b> máx. 5000 Lm	<b>Reflector</b> SP o WFL
	<b>Tamaño</b> 216 mm x 289 mm ø 135 mm	<b>Montaje</b> Sistema de carril conductor trifásico y fijación a techo mediante tomas puntuales	<b>Colores</b> Plateado Negro Blanco

El foco de superficie Coray CLT es la variante más grande y potente de la familia Coray. Con un máximo de 5.000 lm, es la mejor elección para techos altos y una potencia luminosa especialmente amplia.



<b>Coray CXR</b>	<b>Color de Luz</b> 830, 930	<b>Potencia Luminosa</b> 500 Lm	<b>Colimador</b> SSP a MFL
	<b>Tamaño</b> ø 90 mm para 75 mm de recorte de techo	<b>Montaje</b> Conexión a la red mediante enchufe Wieland GST18i3; Longitud de cable L = 0,5 m	<b>Colores</b> Plateado Negro Blanco

Coray CXR completa la serie de luminarias de menor tamaño con una variante encastrable. Como todos los demás modelos CX resulta especialmente acertada para los espacios de iluminación más reducidos, la puesta en escena de marcas de gran calidad y en caso de techos bajos. También aquí se utiliza un colimador (tecnología de lentes), que enfoca la luz con eficiencia y de forma puntual. Pueden suministrarse láminas para una distribución de la luz adicional como foco o proyección media.



<b>Coray CMR</b>	<b>Color de Luz</b> 830, 840, 927, 930	<b>Potencia Luminosa</b> 3000 Lm	<b>Reflector</b> SP a WFL
	<b>Tamaño</b> ø 148 mm para 130 mm de recorte de techo	<b>Montaje</b> Conexión a la red mediante enchufe Wieland GST18i3; Longitud de cable L = 0,5 m	<b>Colores</b> Plateado Negro Blanco

La luminaria encastrable Coray CMR ofrece la máxima potencia de iluminación con unas dimensiones mínimas. Es apta como downlight o también puede integrarse, alineada, en la puesta en escena de género en el centro de un espacio. Gracias al lacado negro del anillo interior biselado, la transición al techo en estado ladeado es especialmente discreta, lo que evita el fijarse en el techo.





<b>Coray CMN</b>	<b>Color de luz</b> 830, 840, 927, 930	<b>Potencia Luminosa</b> máx. 3000 Lm	<b>Reflector</b> SP a WFL
	<b>Tamaño</b> ø 148 mm para 130 mm de recorte de techo	<b>Montaje</b> Conexión a la red mediante enchufe Wieland GST18i3; Longitud de cable L = 0,5 m	<b>Colores</b> Plateado Negro Blanco

Coray CMN es una luminaria semiencastrable. El equipo de conexión se oculta de forma compacta en el techo, lo que aporta la máxima flexibilidad a la luminaria. Puede oscilarse en 90° y girar en 360°, por lo que puede orientarse de forma óptima y resulta especialmente apta para decoraciones altas y márgenes. Gracias a su reducido volumen de encastrado, resulta especialmente apta para techos con reducida profundidad de montaje de al menos 100 mm.



<b>Coray CXN</b>	<b>Color de luz</b> 830, 930	<b>Potencia Luminosa</b> 600 Lm	<b>Colimador</b> SSP a MFL
	<b>Tamaño</b> ø 48 mm para 75 mm de recorte de techo	<b>Montaje</b> Conexión a la red mediante enchufe Wieland GST18i3; Longitud de cable L = 0,5 m	<b>Colores</b> Plateado Negro Blanco

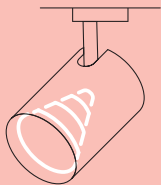
Coray CXN completa la serie de luminarias de menor tamaño con una variante semiencastrable. Como todos los demás modelos CX resulta especialmente acertada para los espacios de iluminación más reducidos, la puesta en escena de marcas de gran calidad y en caso de techos bajos. También aquí se utiliza un colimador (tecnología de lentes), que enfoca la luz con eficiencia y de forma puntual. Pueden suministrarse láminas para una distribución de la luz adicional como foco o proyección media.

Coray. Una para todo.



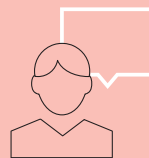
<b>Coray CLP</b>	<b>Color de Luz</b> 830, 840, 927, 930	<b>Potencia Luminosa</b> 4000 Lm, 5000 Lm	<b>Reflector</b> SP o WFL
	<b>Tamaño</b> ∅ 135 mm para carril trifásico o instalación en techo	<b>Montaje</b> Conexión a través de borne bipolar o adaptador trifásico	<b>Colores</b> Plateado Negro Blanco

Coray CLP es una luminaria pendular. Un equipo de conexión de gran potencia viene integrado en la carcasa de esta variante. La luminaria es adecuada para luz decorativa y brillante e iluminación acentuada de los artículos.



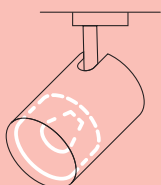
#### Técnica de reflectores 3D facetados

Con los reflectores que forman parte de la familia de productos Coray llevan integrados algunos desarrollos propios. Con la técnica 3D facetada probada extensamente en un laboratorio de iluminación propio de gran eficiencia, aportan la perfecta combinación de luz y un enfoque magnífico de los productos que evita efectos de luz indeseados. Así, conseguimos una distribución de luz homogénea con una excelente calidad de color.



#### Asesoramiento

¿Está buscando una iluminación única para su establecimiento? Asesórese. Estamos a su disposición en numerosas sedes de todo el mundo. En nuestras áreas de exposición también le presentamos gustosamente la gama Coray en vivo.



#### Técnica de colimador

En las luminarias especialmente pequeñas de la serie Coray, señaladas con CX, apostamos por colimadores en lugar de por reflectores. Estos se encargan de enfocar la luz del LED aplicando el principio de lentes. Así conseguimos un rendimiento luminoso óptimo incluso en las estructuras de menor tamaño. Con la ayuda de láminas, el superfoco que se obtiene puede ampliarse a foco o a una proyección media.

Encontrará hojas de datos detalladas con información técnica en:

[www.ansorg.com](http://www.ansorg.com)



## Ansorg worldwide

Headquarters

**Germany**

Ansorg GmbH  
Pilgerstraße 11  
D-45473 Mülheim an der Ruhr  
T +49 208 48 46 0  
info@ansorg.com  
www.ansorg.com

**France**

T +33 1 44 69 95 10  
info-fr@ansorg.com

**United Kingdom / Ireland**

T +44 20 76 08 62 00  
info-gb@ansorg.com

**Benelux**

T +31 20 56 93 84 0  
info-nl@ansorg.com

**Nordics**

T +46 709 850 580  
info-se@ansorg.com

**Iberia**

T +34 91 57 55 15 9  
info-es@ansorg.com

**Italy**

T +39 347 316 59 76  
info-it@ansorg.com

**Switzerland**

T +41 61 377 15 58  
info-ch@ansorg.com

**Austria**

T +49 208 48 46 0  
info@ansorg.com

**Eastern Europe**

T +49 208 48 46 0  
info@ansorg.com

**Middle East / India**

T +971 4 32 19 20 3  
info-ae@ansorg.com

**Latin America**

T +56 9 8950 7880  
info-cl@ansorg.com

**USA / Canada**

T +49 208 48 46 0  
info@ansorg.com

**Asia / Australia**

T +49 208 48 46 0  
info@ansorg.com

**Africa**

T +49 208 48 46 0  
info@ansorg.com