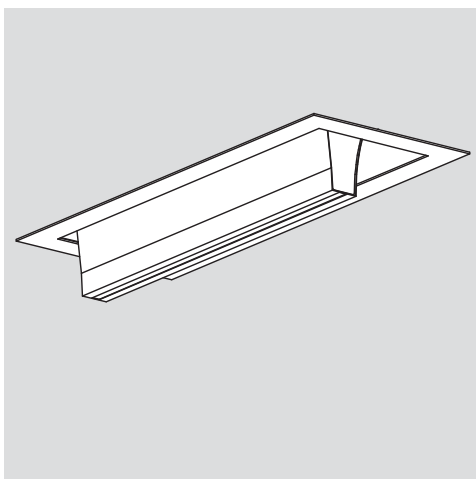


Navo NEK

03 NEK-



Anleitung
Instructions
Notice
Instruccioni
Istruzioni
Handleiding
Veiledning
Instruktioner
Instrukcja
Руководство
Керівництво
تعليمات

EAR 80418



Versorgungseinheit

Supply unit

Blocs d'alimentation

Unidad de suministro

Unità di alimentazione

Stroomvoor zieningseenheid

Forsyningsenhet

Strömförsörjningsaggregat

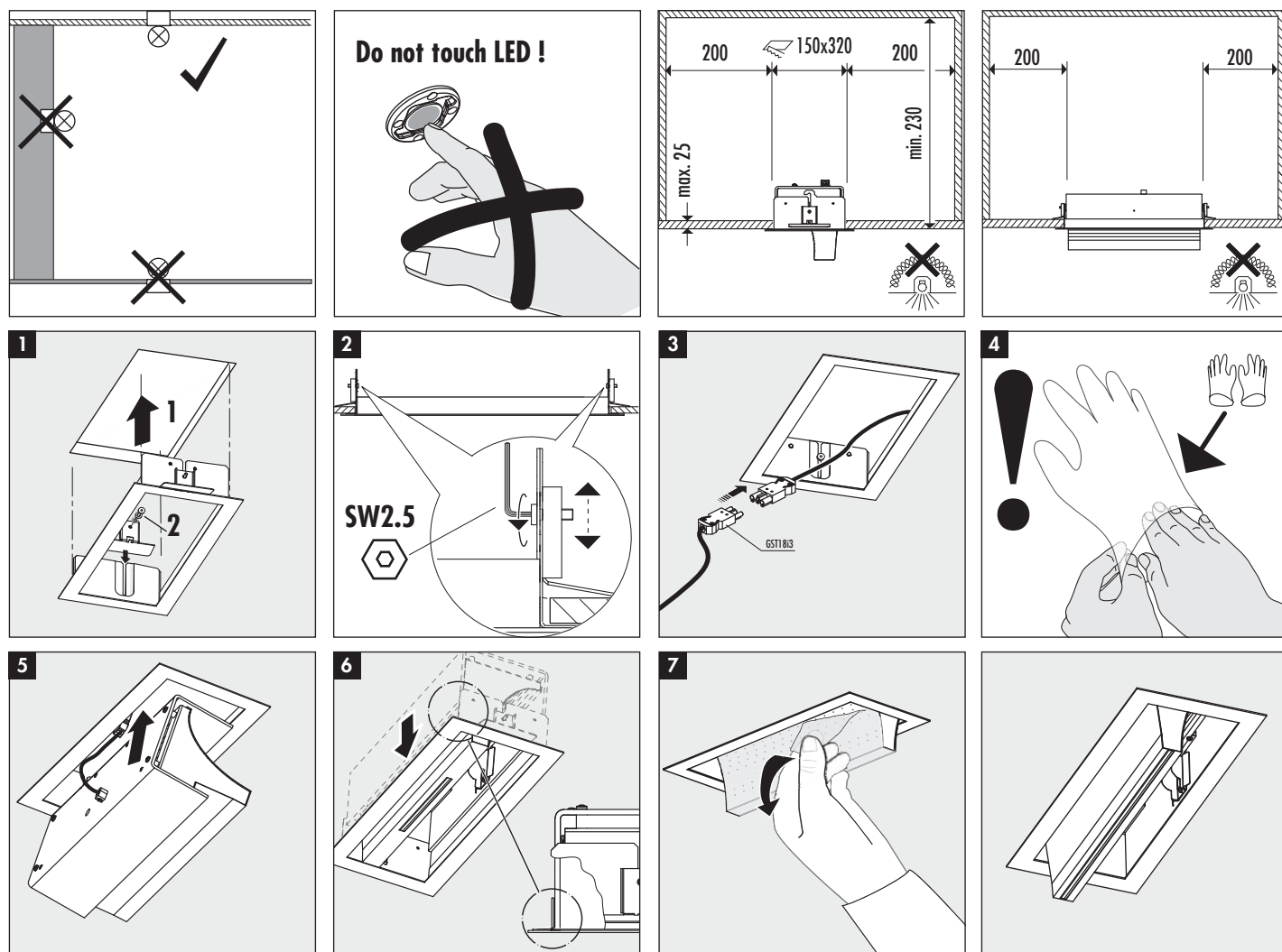
Zasilacz

Блок питания от сети

Блок живлення від електричної мережі

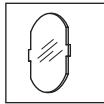
وحدة التغذية

220-240 V, 50/60 Hz



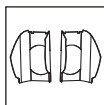
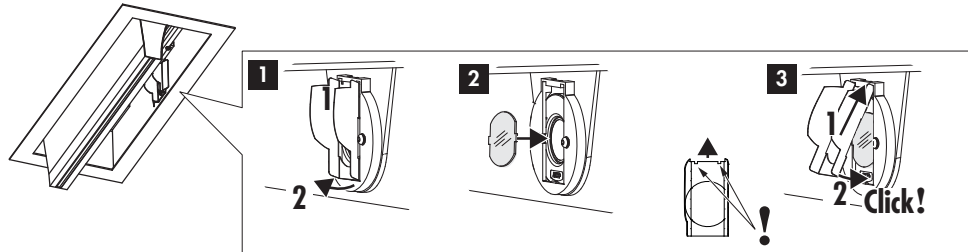
Navo NEK

Zubehör
Accessoires
Accesorios
Accessori
Accessoires
Tilbehør
Tillbehör
Wzposażenie dodatkowe
Принадлежность
Приладдя
ملحقات تكميلية



Schutzscheibe / Safety glas / Verre de protection / Cristal de protección / Vetro di protezione / Veiligheidsglas / Beskyttelsesskive / Skyddsglas / Zszyba ochronna / Защитное стекло / Захисне скло / زجاج واقى

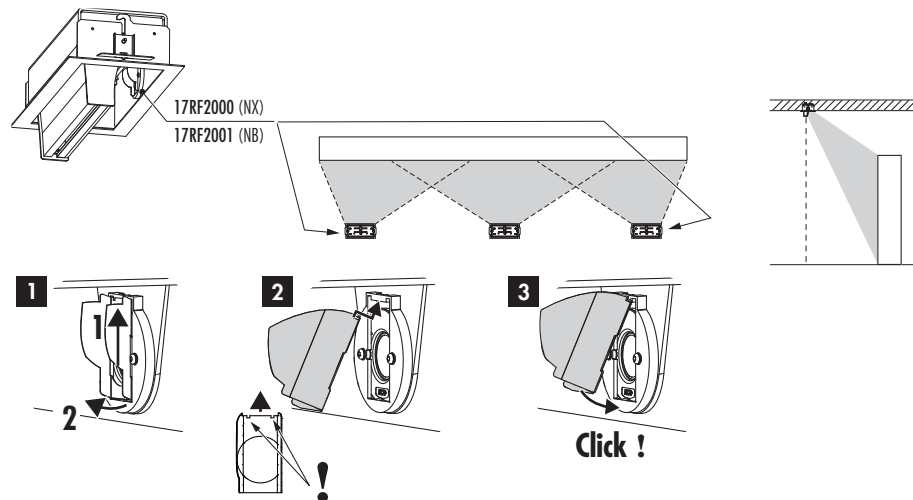
17 AD 0101



Endlamellenreflektorset zur seitlichen Entblendung (1 Paar links/rechts) / Set of end lamellae reflectors for lateral glare suppression (1 pair left/right) / Jeu de réflecteurs à lamelles d'extrémité pour anti éblouissement latéral (une paire à gauche / à droite) / Juego de reflectores de laminillas terminales para efecto antideslumbrante lateral (1 par izquierda/derecha) / Set riflettori lamellari terminali per prevenire abbagliamenti laterali (1 coppia sinistra/destra) / Eindlamellen reflectorset tegen verblinding aan de zijkant (1 paar links/rechts) / Set lamellreflektor for sidebeskyttelse mot blinding (1 par venstre/høyre) / Ändlamellreflektorsats för reduktion av sidobländning (1 par vänster/höger) / Zestaw odbłyśnika lameli krańcowych do redukcji refleksów bocznych (1 para po lewej/po prawej) / Комплект отражателей с концевыми ламелями для боковой защиты от ослепления (1 пара левый/правый) / Комплект відбивачів з кінцевими ламелями для бічного захисту від осліплення (1 пара лівий/правий) / مجموعة عاكس الألواح الطرفية للوهج الجانبي زوج واحد يميني/ليساريًا

17 RF 2000 für NB-Reflektor / for NB reflector / pour réflecteur NB / para el reflector NB / per riflettore NB / voor NB-reflector / for NB-reflektor / för NB-reflektor / dla odbłyśnika NB / для отражателя типа NB / для відбивача типу NB / لعكس NB

17 RF 2001 für NX-Reflektor / for NX reflector / pour réflecteur NX / para el reflector NX / per riflettore NX / voor NX-reflector / for NX-reflektor / för NX-reflektor / dla odbłyśnika NX / для отражателя типа NX / для відбивача типу NX / لعكس NX



Verstärkungsplatte für spröde Deckensysteme (OWA-Decken) / Reinforcing panel for brittle ceiling systems / Plaque de renforcement pour systèmes de plafond fragiles / Placa de refuerzo para sistemas quebradizos de techos / Piastra di rinforzo per elementi fragili del soffitto / Versterkingsplaat voor broze plafondsysteemen / Forsterkningsplate for skjøre taksystemer / Förstärkningsplatta för spröda undertaksystem / Płyta wzmacniająca do łamiwych systemów sufitowych / Усилительная плита для хрупких потолочных систем / Підсилювальна плита для крихких стельових систем / لوحة تقوية لأنظمة الأسقف الهشة

17 VP 0080

D Hierzu gehören die allgemeinen Montagehinweise (62BD0012). Technische Änderungen vorbehalten! Vor Montage/Inbetriebnahme die Anleitungen lesen und für den späteren Gebrauch aufbewahren. **GB** This includes the general mounting instructions (62BD0012) Subject to technical alterations! Before mounting/putting into operation read the instructions and keep them for later use. **F** Les instructions de montage générales (62BD0012) font partie de ces instructions. Sous réserve de modification technique! Avant le montage/la mise en service, lire la notice et la conserver pour l'utilisation ultérieure. **E** Esto incluye los avisos generales de montaje (62BD0012). ¡Nos reservamos el derecho de realizar modificaciones técnicas! Antes del montaje/puesta en servicio, leer las instrucciones y guardarlas para un uso posterior. **I** Queste comprendono le istruzioni generali per il montaggio (62BD0012). Il prodotto potrebbe subire modifiche tecniche! Antes del montaje/puesta en servicio, leer las instrucciones y guardarlas para un uso posterior. **NL** Hiertoe behoren de algemene montage-instructies (62BD0012). Technische veranderingen! Voor de montage/ingebruikneming de handleiding lezen en bewaren voor later gebruik. **N** Dette omfatter også de generelle monteringshenvisningene (62BD0012). Tekniske endringer forbeholdes! Les veiledningen for bruk/igangsetting og oppbevar denne for senere bruk. **S** Hit hör även de allmänna monteringsanvisningarna (62BD0012). Vi förbehåller oss rätten till tekniska ändringar! Läs instruktionen före montering/idrifttagande och spara den för senare bruk. **PL** Należą do tego ogólne wytyczne montażowe (62BD0012). Zmiany techniczne zastrzeżone! Przed przystąpieniem do montażu / rozruchu należy przeczytać niniejszą instrukcję oraz zachować ją do przyszłego użytku. **RU** К ним относятся общие указания по выполнению монтажа (62BD0012). оставляем за собой право на внесение изменений, обусловленных модернизацией! До начала монтажа/ввода в эксплуатацию прочитайте это руководство и храните его для последующего использования. **UA** К ним относятся общие указания по выполнению монтажа (62BD0012). залишаємо за собою право на зміни, зумовлені модернізацією! Перед початком монтажу/введення в експлуатацію прочитайте, будь ласка, це керівництво та ретельно зберігайте його для майбутнього використання.

ARAB الرجاء مراعاة أن إرشادات التركيب العامة (62BD0012) تابعة لهذا البيان. نحتفظ بالحق في إدخال تغييرات تقنية! الرجاء قراءة الإرشادات قبل البدء في التركيب/التشغيل لأول مرة، كما يجب الحفاظ على الإرشادات للرجوع إليها عند الحاجة في وقت لاحق.