

ansorg

Navo. Bien éclairer pour mieux vendre.



—
Navo
La référence en matière
d'éclairage efficace
des allées
—

Guiding retail light

Bien présenter les produits pour un coût raisonnable.



—
Navo NSH
Conçu pour les plafonds les plus hauts, les besoins les plus complexes, l'efficacité la plus grande
—





Un jeu parfait d'ombres et de lumière : Ce projecteur d'ambiance bidirectionnel Navo innovant garantit une répartition efficace de la lumière et une belle mise en valeur des produits, sans jeux d'ombres, même avec des plafonds de 6 mètres de haut.

Navo NSH est disponible en argent, noir, blanc



Navo n'a pas d'équivalent sur le marché pour offrir un éclairage contrasté et économique des allées. Pour les rayons alimentaires et non-alimentaires. Ce luminaire récompensé par plusieurs prix offre dynamisme et structure dans les allées, et génère une lumière régulière et brillante sur les produits.

Grâce à son positionnement au centre des allées et à sa source lumineuse ponctuelle, Navo met les produits parfaitement en valeur. Par rapport aux bandeaux lumineux traditionnels, le grand avantage de Navo est de mieux valoriser les produits et de les rendre plus vivants. Il permet de mieux éclairer en particulier les allées longues et crée une atmosphère naturelle qui transforme les courses en réel plaisir.

Navo a été distingué par le German Design Award 2016, mention spéciale dans la catégorie Éclairage.

Lorsque faire les courses devient naturellement un plaisir

Un éclairage qui fait vivre et valorise les produits

Une lumière brillante centrée sur les produits

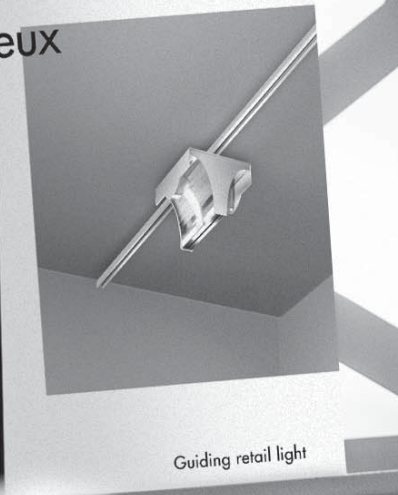
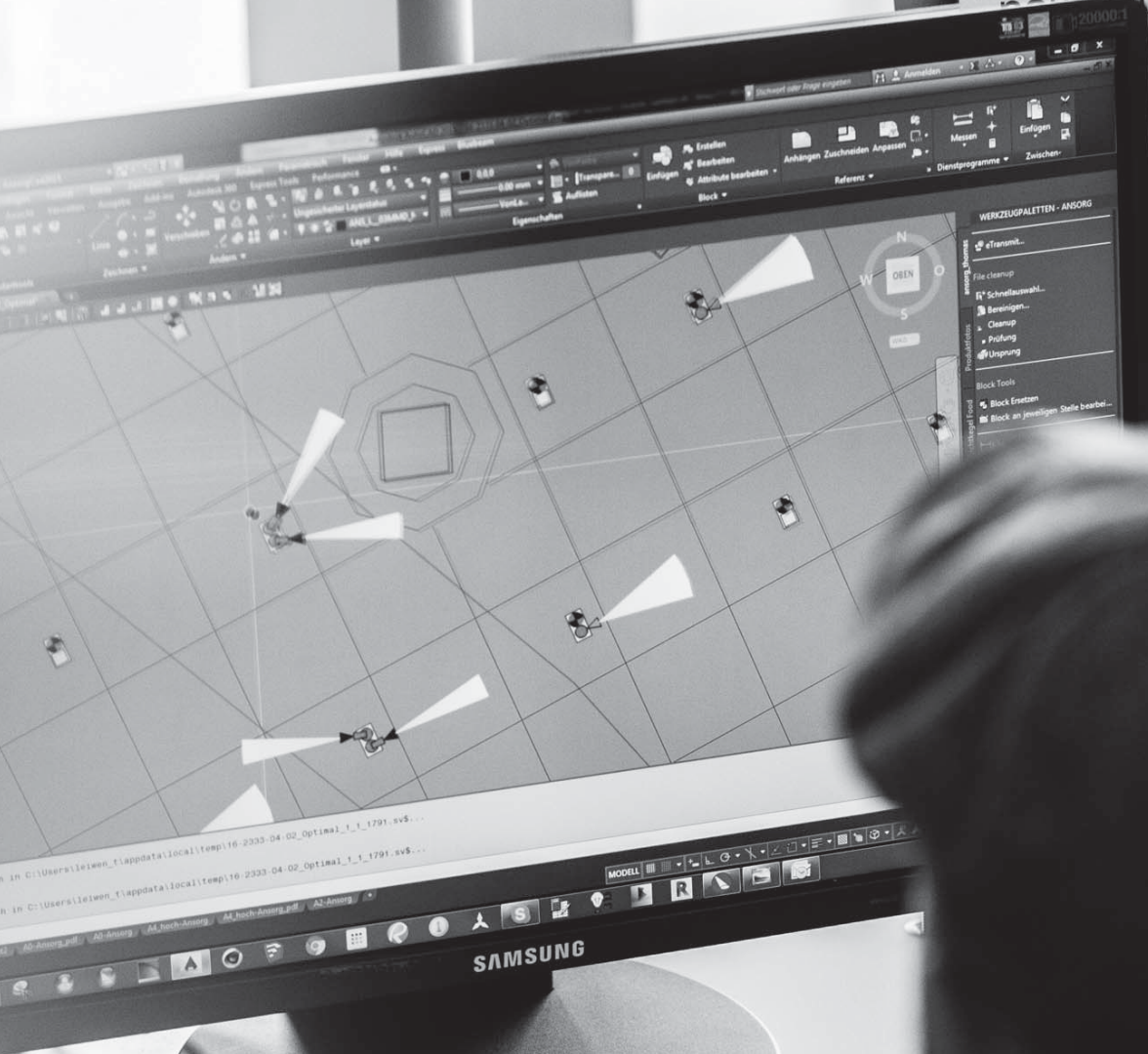
Éclairage à LED efficace et économique

Absence totale d'éblouissement grâce au faisceau indirect

Flexibilité assurée en cas de réaménagement du magasin



Navo.
Bien éclairer
votre lieu



SAMSUNG

Guiding retail light

Pour que tout soit parfait, nous allons dans le détail.

Notre centre de conception invente et perfectionne des solutions d'éclairage pour la distribution. Une de ces innovations est Navo : l'éclairage efficient des allées.

Navo est basé sur un système de réflecteur innovant qui éclaire bien les produits tout en étant économique à l'utilisation. Positionnées seulement tous les 3 mètres, les lampes Navo assurent l'éclairage performant des allées.

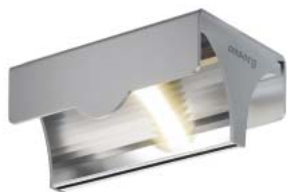
Selon les configurations, Navo existe en version directionnelle et bidirectionnelle, à monter en saillie ou encastrable. Un lèche-mur en saillie est également disponible.

Centre de conception
Nos spécialistes de l'éclairage conçoivent des solutions personnalisées et efficientes

Exemple de projet Navo NSK/DDF à réflecteur NX

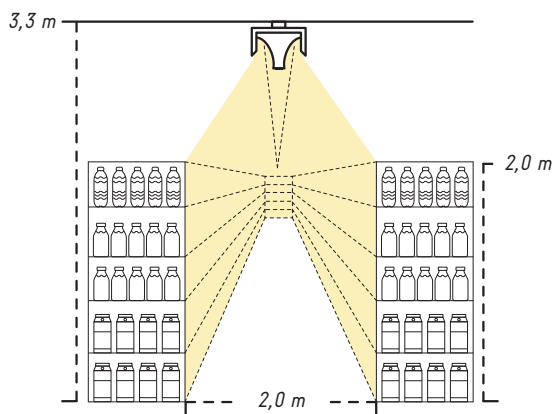
Navo NSK/DDF NX

Lampe rapportée



Navo NEK/DDF NX

Lampe encastrée



Le projecteur bidirectionnel à réflecteur NX s'utilise à une hauteur du point lumineux de 3,30 mètres et convient parfaitement à l'éclairage d'allées grâce à ses réflecteurs bifaces.

Exemple de projet Navo NSK/DDF à réflecteur NB

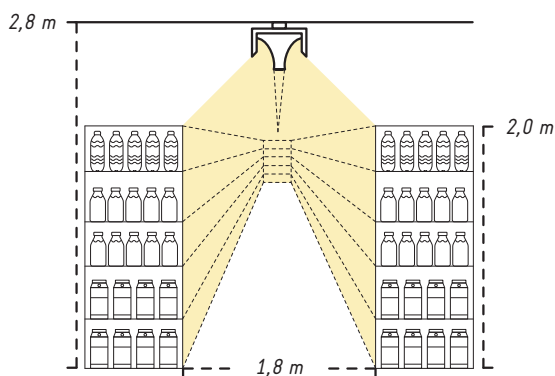
Navo NSK/DDF NB

Lampe rapportée



Navo NEK/DDF NB

Lampe encastrée



Lorsque la hauteur sous plafond et la hauteur du point lumineux sont faibles, la solution est le projecteur bidirectionnel à réflecteur NB qui garantit un excellent éclairage des produits des deux côtés, y compris avec un angle plus ouvert.

Navo NSK et NEK/DDF
argent, noir, blanc



Exemple de projet Navo NSK/DF à réflecteur NX

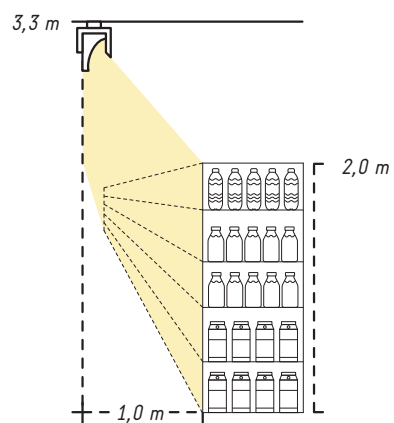
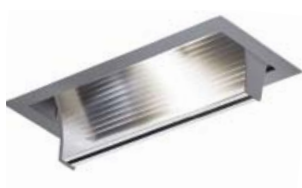
Navo NSK/DF NX

Lampe rapportée



Navo NEK/DF NX

Lampe encastrée



Le projecteur directionnel à réflecteur NX s'utilise à une hauteur du point lumineux de 3,30 mètres et éclaire ainsi parfaitement les produits, en faisant briller leurs couleurs.

Exemple de projet Navo NSK/DF à réflecteur NB

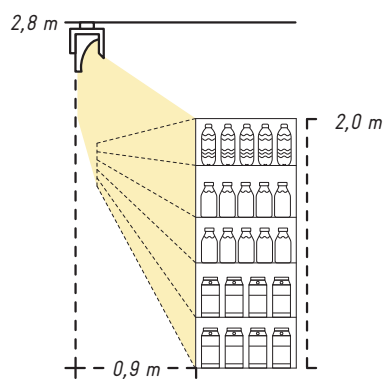
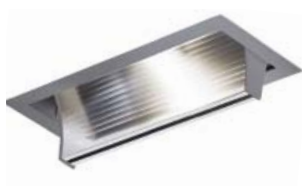
Navo NSK/DF NB

Lampe rapportée



Navo NEK/DF NB

Lampe encastrée



Navo NSK et NEK/DF
argent, noir, blanc

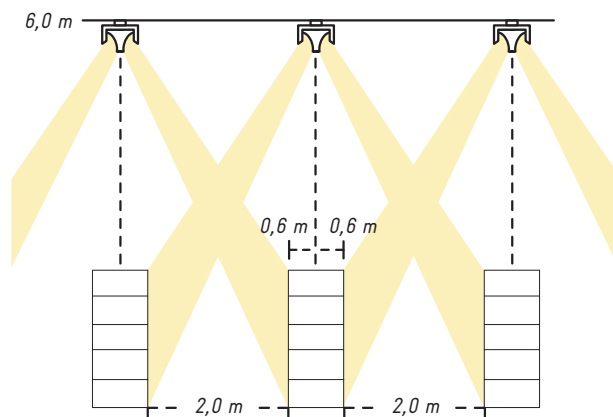


Le projecteur directionnel unilatéral à réflecteur NB est conçu pour une hauteur du point lumineux de 2,80 mètres. Placé à distance réduite du rayon, il garantit une présentation efficace et ciblée des produits.

Exemple de projet Navo NSH/DDF

Navo NSH/DDF

Lampe rapportée

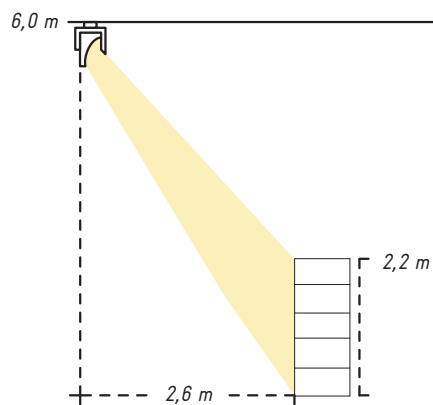


Avec une hauteur préférentielle du rail électrique de 6,0 mètres, ce puissant projecteur bidirectionnel éclaire de manière efficace les produits dans les allées.

Exemple de projet Navo NSH/DF

Navo NSH/DF

Lampe rapportée



Navo NSH/DDF et DF
argent, noir, blanc

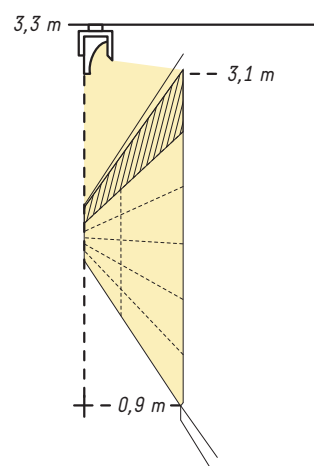


Pour les hauteurs de plafond de 6 mètres, le projecteur directionnel Navo NSH/DF fait ressortir les couleurs de vos produits pour un coût raisonnable.

Exemple de projet Navo NSW/DF lèche-mur

Navo NSW/DF WW

Lampe rapportée

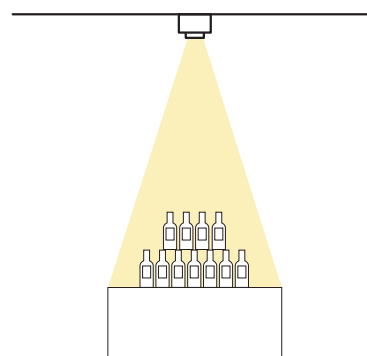


Le lèche-mur NSW/DF génère une lumière linéaire pour éclairer de manière efficace les murs ou renforcer la mise en valeur des zones importantes du magasin.

Exemple de projet Navo NSG, dirigé vers le bas

Navo NSG

Lampe rapportée



Navo NSW/DF et NSG
argent, noir, blanc



Utilisé comme éclairage dirigé vers le bas, Navo NSG génère un cône de lumière concentré sur les tables et les têtes de gondole. Les réflecteurs sont préorientés à 12°.



Navo NMT, NMR

Le plus petit éclairage de zone de circulation et le plus mobile.

Avec Navo NMT et Navo NMR, Ansorg a conçu deux nouveaux luminaires qui, par rapport aux projecteurs Navo connus, présentent une forme nettement plus compacte sans pour autant renoncer à la performance et à l'efficacité habituelles. Dotés d'un design discret et bénéficiant de l'ADN Ansorg synonyme de haute qualité, ils permettent d'obtenir une excellente brillance lumineuse et offrent de multiples possibilités d'utilisation. Du fait qu'ils sont tous deux pivotants à 360° et orientables

à $\pm 10^\circ$, tant en version en applique qu'encastrée, ils assurent une haute flexibilité qui permet de répondre aux souhaits individuels. Ils conviennent non seulement à l'éclairage classique des zones de circulation du commerce alimentaire de détail, mais aussi à celui des magasins de prêt-à-porter et d'ameublement. Qui plus est, Navo NMT et Navo NMR sont équipés en option d'un réflecteur wallwasher, parfait pour l'éclairage des décorations en hauteur et parois arrière.

Exemple de projet Navo NMT, NMR/DF à réflecteur NB

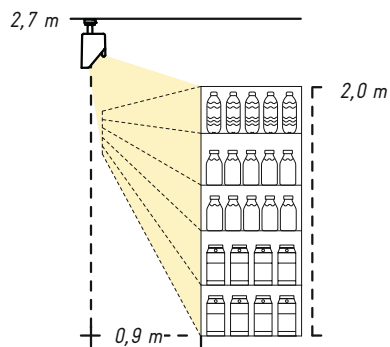
Navo NMT/DF NB

Lampe rapportée



Navo NMR/DF NB

Lampe encastrée



Le projecteur directionnel unilatéral à réflecteur NB est conçu pour une hauteur du point lumineux de 2,70 mètres. Placé à distance réduite du rayon, il garantit une présentation efficace et ciblée des produits.

Exemple de projet Navo NMT, NMR lèche-mur

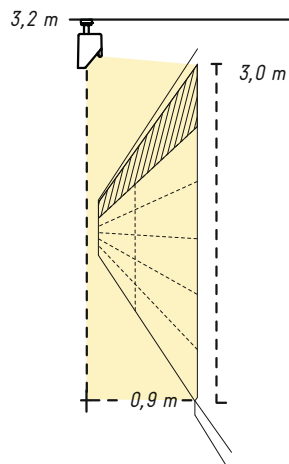
Navo NMT/DF WW

Lampe rapportée



Navo NMR/DF WW

Lampe encastrée



Le lèche-mur génère une lumière linéaire pour éclairer de manière efficace les murs ou renforcer la mise en valeur des zones importantes du magasin.

Navo NMT
argent, noir, blanc



Navo NMR
blanc



EDEKA Zurheide Essen, Allemagne



La gamme de produits est éclairée de manière dynamique grâce à Navo



Un éclairage conçu pour générer une sensation de bien-être chez les clients. L'achat de produits alimentaires chez EDEKA devient un plaisir sensoriel.



Les Longues allées sont éclairées de manière efficace et économique



Navo, un éclairage qui fait briller et met en valeur les allées

Cuisiner ou faire des gâteaux, chef étoilé ou cuisinier du dimanche, au restaurant ou chez soi : tous les sens sont en éveil à partir de ce moment ludique qu'est la sélection des ingrédients.

Pour son centre de produits frais « Feine Kost », EDEKA Zurheide, à Essen, a conçu spécialement un éclairage innovant. Pour le client, le résultat est encore plus savoureux : les fruits semblent plus frais, les salades gorgées de soleil, les viandes plus tendres que jamais, le rendu des couleurs et l'intensité finement équilibrée des lampes mettent en appétit. Même dans les allées, toute la gamme semble

baignée dans une lumière brillante et homogène grâce au projecteur bidirectionnel Navo NEK. Pour tenir compte de la faible hauteur de plafond, c'est la version encastrée qui a été choisie. Un éclairage de qualité ne se limite pas au choix des lampes : il faut un projet d'ensemble adapté à la situation, ce qui suppose compétences et flexibilité de la part des concepteurs.

MPREIS Ötztal, Autriche

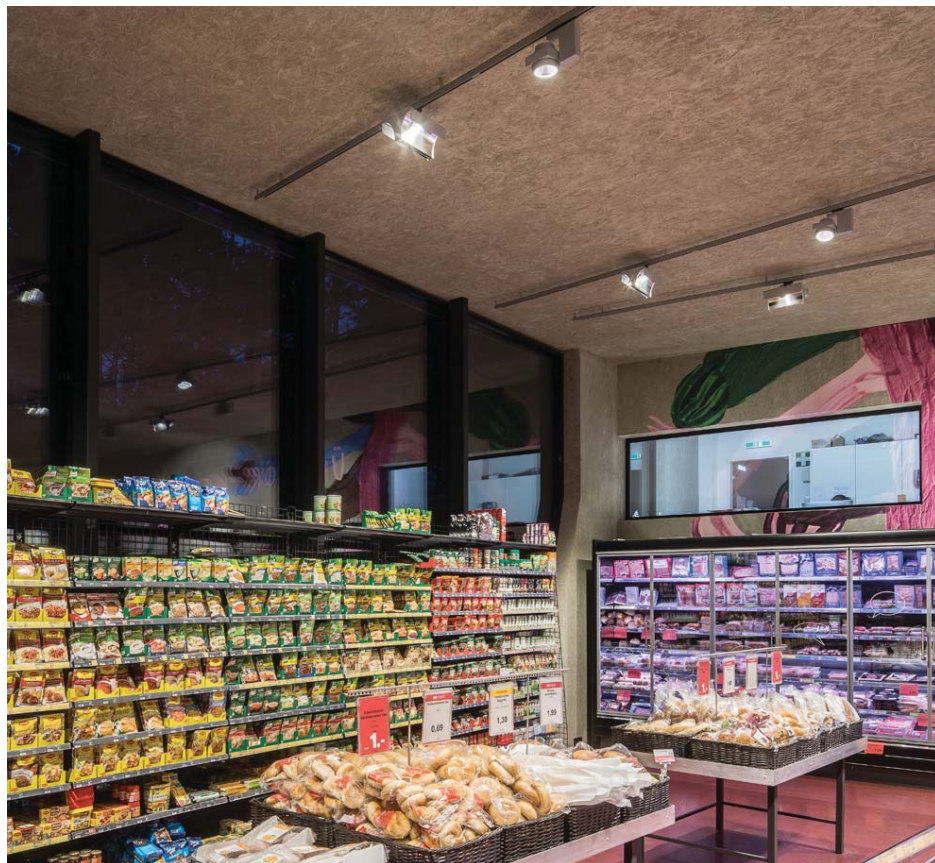
Façade à placages de bois, sols rouges, murs en béton gris, mobilier sombre et grandes fresques murales, difficile de trouver un magasin de produits alimentaires aussi varié.

Dans la vallée de l'Ötztal, en Autriche, MPREIS associe la modernité urbaine aux traditions régionales dans l'architecture du magasin et l'offre de produits. Les attentes en matière d'éclairage étaient donc d'autant plus élevées. L'éclairage a été conçu pour respecter les différences à l'intérieur de l'espace et crée une ambiance qui favorise les envies d'achat. L'éclairage est aussi conçu pour inciter à faire une pause salubre dans la zone bistrot.

La lumière émanant des projecteurs bidirectionnels NSK confère aux produits un dynamisme continu sur toute la surface des rayons. Positionnées sur six lignes droites, les lampes couvrent le plafond en formant un angle de 90° par rapport aux rails électriques. Ce positionnement permet de réagir facilement aux réaménagements de la présentation des produits.



Les puissantes Lampes Navo éclairent directement les produits, en les faisant briller pour un coût raisonnable



Grâce à la technologie innovante de ses réflecteurs, Navo éclaire de façon uniforme les produits



Faire face aux contrastes

Un éclairage conçu pour susciter une sensation de bien-être et de modernité



Navo est la nouvelle référence en matière d'éclairage esthétique et économique des allées.

NaturaSi Vérone, Italie

*Positionnées seulement tous
les 3 mètres, les Lampes
Navo dirigent efficacement
la lumière sur les produits*



*Un concept équilibré
avec les Lampes Bop
et Navo, pour un rendu
naturel des couleurs*



NaturaSi

*En harmonie avec la
nature : lumière naturelle
pour les produits bio*

À Vérone, en Italie, le distributeur de produits bio NaturaSi recherche l'exigence et mise sur des produits naturels ainsi qu'une alimentation saine. L'éclairage que nous avons conçu a répondu à ce défi, en offrant une lumière naturelle, au moyen de lampes économiques.

La configuration architecturale du magasin a constitué un grand défi pour la réalisation de ce concept d'éclairage ambitieux. Il fallait que l'éclairage nivelle les hauteurs de plafond différentes (2,6 mètres et 4,5 mètres). C'est donc la lampe Navo, conçue spécialement pour éclairer de manière efficace les allées et susciter l'ambiance lumineuse correspondant aux produits bio, qui a été retenue.

Grâce à la technologie innovante des réflecteurs, la lumière produite éclaire de manière très homogène l'ensemble de la gamme. Placées à 3 mètres, quelques lampes Navo suffisent pour générer partout une ambiance qui favorise l'envie d'acheter. Navo diffuse une lumière à la fois brillante et naturelle et offre un très bon rendu des couleurs, créant ainsi une atmosphère conviviale et naturelle.

Ansorg worldwide

Headquarters

Germany

Ansorg GmbH
Pilgerstraße 11
D-45473 Mülheim an der Ruhr
T +49 208 48 46 0
info@ansorg.com
www.ansorg.com

France

T +33 1 44 69 95 10
info-fr@ansorg.com

United Kingdom / Ireland

T +44 207 60 86 20 0
info-gb@ansorg.com

Benelux

T +31 20 56 93 84 0
info-nl@ansorg.com

Nordics

T +46 709 85 05 80
info-se@ansorg.com

Iberia

T +34 91 57 55 15 9
info-es@ansorg.com

Italy

T +39 347 31 65 97 6
info-it@ansorg.com

Switzerland

T +41 61 37 71 55 8
info-ch@ansorg.com

Austria

T +49 208 48 46 0
info@ansorg.com

Eastern Europe

T +49 208 48 46 0
info@ansorg.com

Middle East / India

T +971 4 32 19 20 3
info-ae@ansorg.com

Latin America

T +56 9 89 50 78 80
info-cl@ansorg.com

USA / Canada

T +49 208 48 46 0
info@ansorg.com

Asia / Australia

T +49 208 48 46 0
info@ansorg.com

Africa

T +49 208 48 46 0
info@ansorg.com