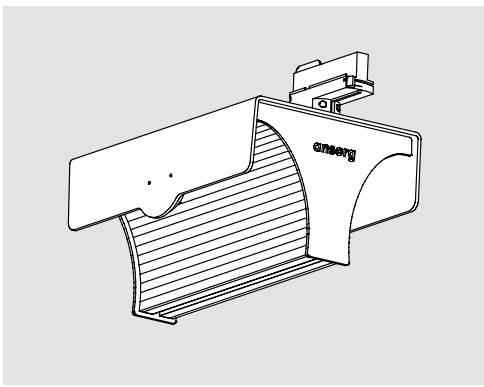


## Navo NSK

02NSK .....-...

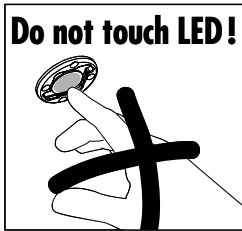
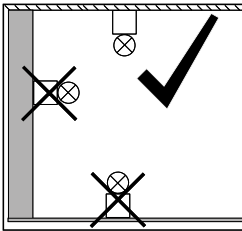
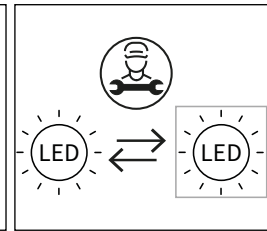
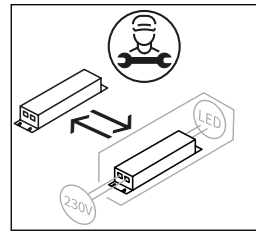
48NSK .....-...

48NSK .....-...-CN



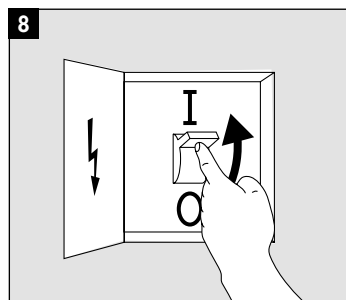
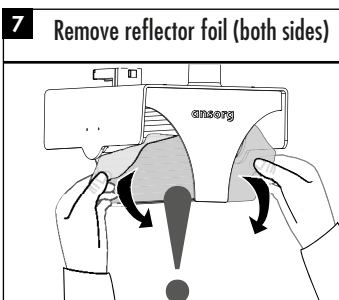
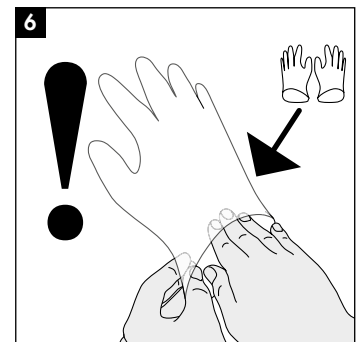
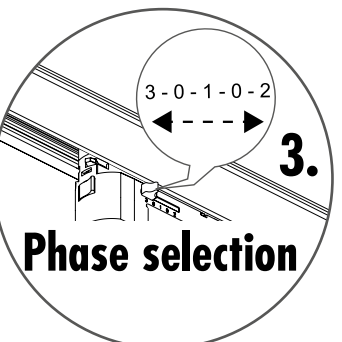
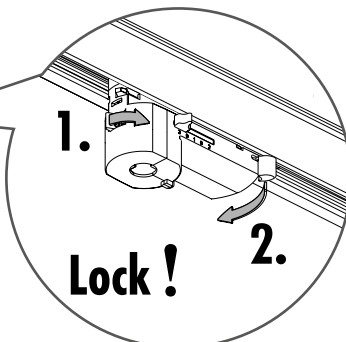
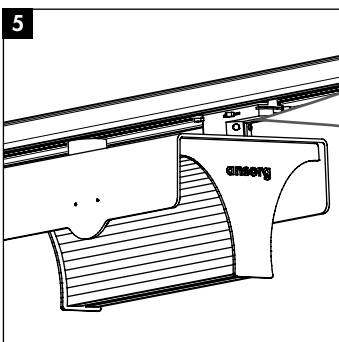
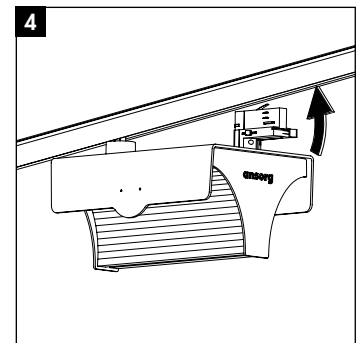
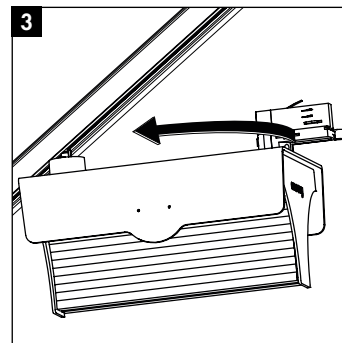
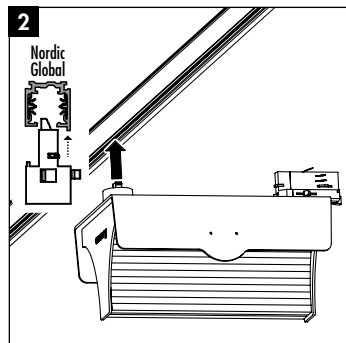
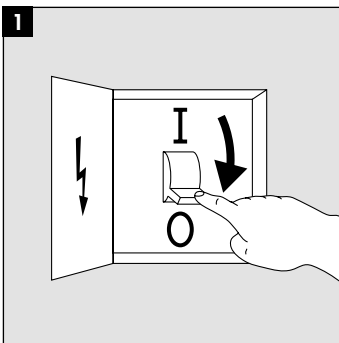
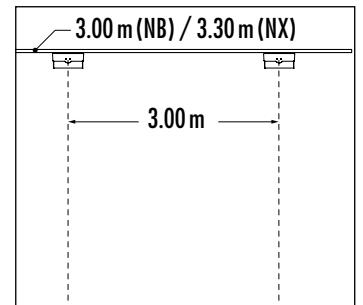
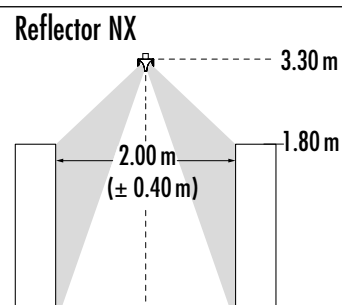
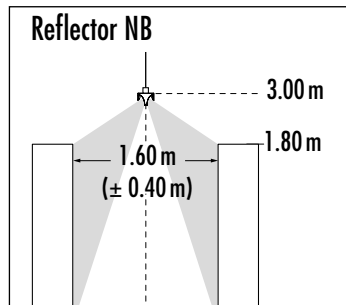
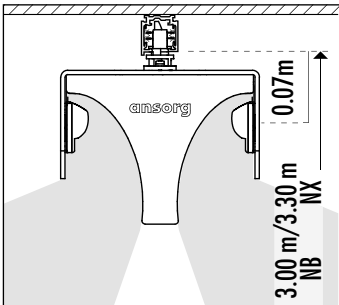
Anleitung  
Instructions  
Notice  
Instrucciones  
Istruzioni  
Handleiding  
Veiledning  
Instruktioner  
Instrukcja  
Руководство  
Керівництво  
تعليمات  
说明书

220-240 V, 50/60 Hz    LED    IP20    2.2 kg    CE    UK CA

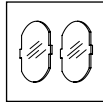


Dieses Produkt enthält eine Lichtquelle der Energieeffizienzklasse D oder E.  
This product contains a light source of energy efficiency class D or E.  
Ce produit contient une source lumineuse de classe d'efficacité D ou E.  
Este producto contiene una fuente de luz, cuya eficiencia energética es de la clase D o E.  
La sorgente luminosa di questo prodotto è di classe di efficienza D o E.

830/835/840 = D    927/930/940 = E    N27 = F    Meat/NMeat = G

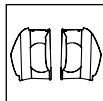
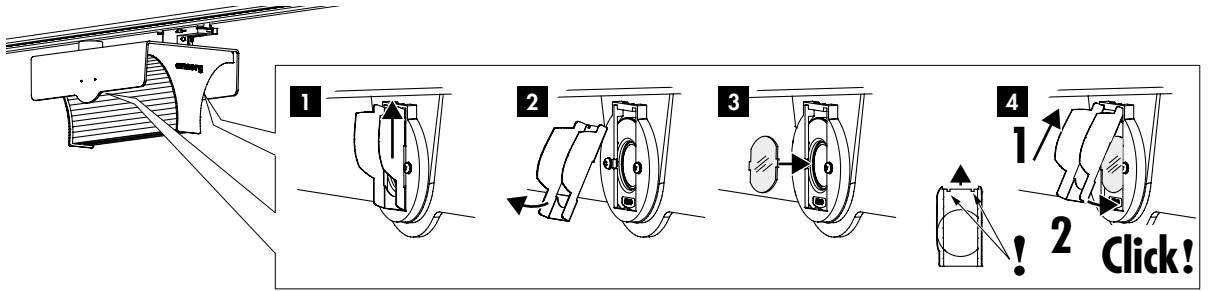


Zubehör  
Accessoires  
Accesorios  
Accessori  
Accessoires  
Tilbehør  
Tilbehør  
Wyposażenie dodatkowe  
Принадлежность  
Приладдя  
ملحقات تكميلية  
附件



Schutzscheibe (2 Stück) / Safety glass (two pieces) / Verre de protection (2 pièces) / Cristal de protección (dos piezas) / Vetro di protezione (due pezzi) / Veiligheidsglas (2 stuks) / Beskyttelseskive (to deler) / Skyddsglas (2 styck) / Szyba ochronna (2 sztuki) / Защитное стекло (2 шт.) / Защисне скло (2 шт.) / زجاج واقفي

17AD0100



Endlamellenreflektorset zur seitlichen Entblendung (1 Paar links/rechts) / Set of end lamellae reflectors for lateral glare suppression (1 pair left/right) / Jeu de réflecteurs à lamelles d'extrémité pour anti-éblouissement latéral (une paire à gauche / à droite) / Juego de reflectores de laminillas terminales para efecto antideslumbrante lateral (1 par izquierda/derecha) / Set riflettori lamellari terminali per prevenire abbagliamenti laterali (1 coppia sinistra/destra) / Eindlamellen reflectorset tegen verblinding aan de zijkant (1 paar links/rechts) / Sett lamellreflektorer for sidebeskyttelse mot blending (1 par venstre/høyre) / Ändlamellreflektorsats för reduktion av sidobländning (1 par vänster/höger) / Zestaw odbłyśnika lameli końcowych do redukcji refleksów bocznych (1 para po lewej/po prawej) / Комплект отражателей с концевыми ламелями для боковой защиты от ослепления (1 пара левый/правый) / Комплект відбивачів з кінцевими ламелями для бічного захисту від осліплювання (1 пара лівий/правий) / مجموعة عاكس الألواح الطرفية للوهج الجانبية لزوج واحد (يمين/يساراً)

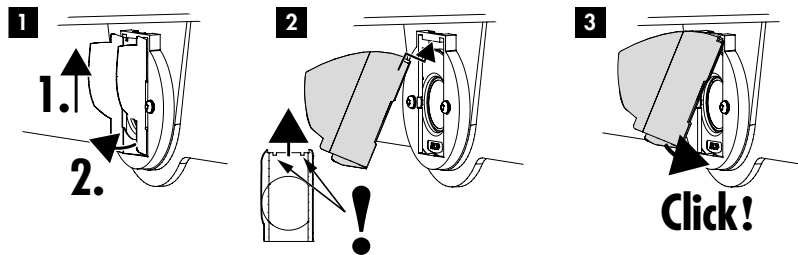
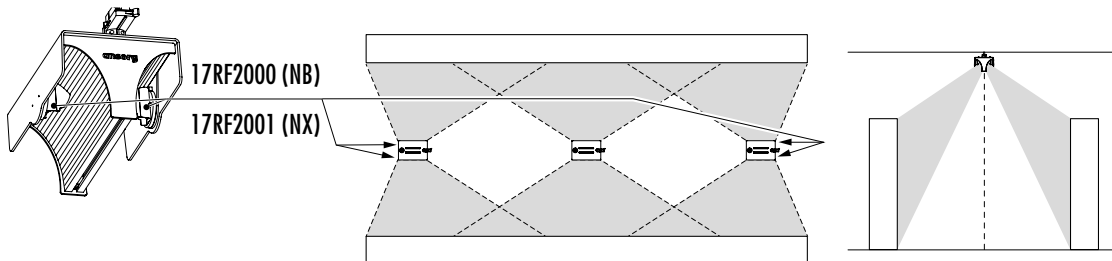
用于侧面防眩光的端部薄片反射器组 (1 对, 左/右)

17AD2000

für NB-Reflektor / for NB reflector / pour réflecteur NB / para el reflector NB / per riflettore NB / voor NB-reflector / for NB-reflektor / för NB-reflektor / dla odbłyśnika NB / для отражателя типа NB / для відбивача типу NB / لعكس NB / 用于 NB 反射器

17AD2001

für NX-Reflektor / for NX reflector / pour réflecteur NX / para el reflector NX / per riflettore NX / voor NX-reflector / for NX-reflektor / för NX-reflektor / dla odbłyśnika NX / для отражателя типа NX / для відбивача типу NX / لعكس NX / 用于 NX 反射器



**DE** Hierzu gehören die allgemeinen Montagehinweise (62BD0012). Technische Änderungen vorbehalten! Vor Montage/Inbetriebnahme die Anleitungen lesen und für den späteren Gebrauch aufbewahren. **EN** This includes the general mounting instructions (62BD0012) Subject to technical alterations! Before mounting/putting into operation read the instructions and keep them for later use. **FR** Les instructions de montage générales (62BD0012) font partie de ces instructions. Sous réserve de modification technique! Avant le montage/la mise en service, lire la notice et la conserver pour l'utilisation ultérieure. **ES** Esto incluye los avisos generales de montaje (62BD0012). ¡Nos reservamos el derecho de realizar modificaciones técnicas! Antes del montaje/puesta en servicio, leer las instrucciones y guardarlas para un uso posterior. **IT** Queste comprendono le istruzioni generali per il montaggio (62BD0012). Il prodotto potrebbe subire modifiche tecniche! Antes del montaje/puesta en servicio, leer las instrucciones y guardarlas para un uso posterior. **NL** Hiertoe behoren de algemene montage-instructies (62BD0012). Technische veranderingen! Voor de montage/ingebruikneming de handleiding lezen en bewaren voor later gebruik. **NO** Dette omfatter også de generelle monteringshenvisningene (62BD0012). Tekniske endringer forbeholdes! Les veiledningen for bruk/igangsetting og oppbevar denne for senere bruk. **SE** Hit hör även de allmänna monteringsanvisningarna (62BD0012). Vi förbehåller oss rätten till tekniska ändringar! Läs instruktionen före montering/ idrifttagande och spara den för senare bruk. **PL** Należą do tego ogólne wytyczne montażowe (62BD0012). Zmiany techniczne zastrzeżone! Przed przystąpieniem do montażu / rozruchu należy przeczytać niniejszą instrukcję oraz zachować ją do przyszłego użytku. **RU** К ним относятся общие указания по выполнению монтажа (62BD0012). Оставляем за собой право на внесение изменений, обусловленных модернизацией! До начала монтажа/ввода в эксплуатацию прочитайте это руководство и храните его для последующего использования. **UA** К ним относятся общие указания по выполнению монтажа (62BD0012). залишаємо за собою право на зміни, зумовлені модернізацією! Перед початком монтажу/ введення в експлуатацію прочитайте, будь ласка, це керівництво та ретельно зберігайте його для майбутнього використання.

**ARAB** الرجاء مراعاة أن إرشادات التركيب العامة (62BD0012) تابعة لهذا البيان. نحتفظ بالحق في إدخال تغييرات تقنية! الرجاء قراءة الإرشادات قبل البدء في التركيب/ التشغيل لأول مرة، كما يجب الحفاظ على الإرشادات للرجوع إليها عند الحاجة في وقت لاحق.

**CN** 包括一般安装说明 (62BD0012)。保留技术修订权! 在安装/投入运行之前阅读说明书并妥善保存以备日后使用