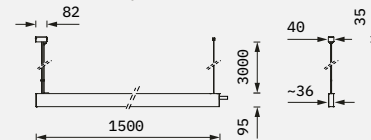


Shyn SZL

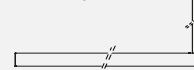


- Technique d'éclairage LED
 - Système d'éclairage suspendu constitué d'un module de début, d'un module moyen et d'un module final, disponible aussi comme luminaire individuel
 - Montage au sol et mural non autorisé
 - 2 Systèmes optiques par module comprenant chacun 12 LED
 - Caractéristique de rayonnement des systèmes optiques FL
 - Suspension par câble en acier et câble de raccordement de 3 m maximum
 - Montage simple et rapide, unité d'alimentation incluse
 - Ballast compris
 - Deux versions : Standard ou avec gradation DALI
- Couleurs : blanc, anthracite, gris aluminium (sur demande), sous le couvercle toujours en noir

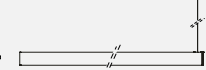
Module de départ



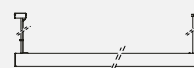
Module moyen



Module final



Luminaire individuel



- 100% recyclable
- Conçu conformément à la directive sur l'écoconception (2019/2020/UE)
- Longue durée de vie des LED grâce à une gestion thermique efficace

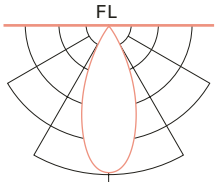


Données photométriques

CRI Qualité des couleurs	Niveau de puissance 38 W	
	Flux lumineux du luminaire [lm]	Efficacité système [lm/W]
930	3480	92
940	3720	98

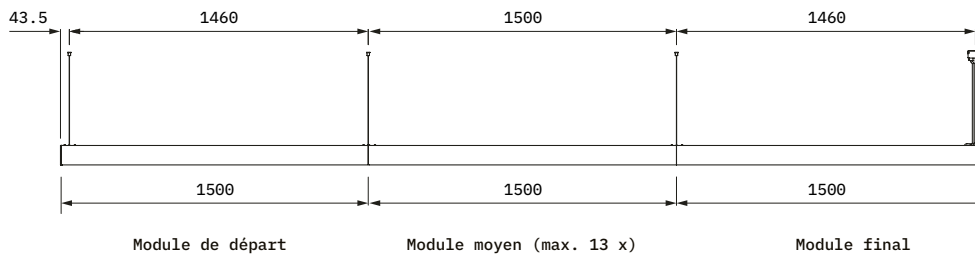
Charge connectée maximale possible, disponible en option : 38 W
Conformément aux normes IEC62722-1 les valeurs de calcul du flux lumineux total et la puissance électrique ne doivent pas diverger de plus de 10%. Les valeurs indiquées en terme de données photométriques se rapportent à ce qui est émis

réellement par l'ensemble du luminaire. Autres configurations sur demande à info@ansorg.com. Ce produit contient une source lumineuse de classe d'efficacité E (930/940).



$I(0) = 1945 \text{ cd/klm}$

Note de planification



Données techniques

Informations	Valeurs
Installation	220-240 V, 50/60 Hz (110-277 V sur demande)
Poids	env. 3,5 kg par module
Tolérance de couleur	3SDCM (MacAdam)
Maintien du flux lumineux	L80/B10 \geq 50.000h, Ta 25 °C
	L90/B50 \geq 50.000h, Ta 25 °C
Taux de défaillance	C0/B10 \geq 50.000h, Ta 25 °C
Sécurité photobiologique	RG1
Nb max sur disjoncteur 16A courbe B	15
Classe de protection	1
Type de protection	IP20