

## **Spotlights setzen Lichtakzente**

### **Nikes strahlende Sport-Arena in der Mall of Qatar**

Vier Läufer geben alles, die Menge tobt, auf den letzten Metern der Zielgeraden entscheiden Wille und Kraft des Besten über den Sieg. Dramatisch posierende Mannequins lassen Besucher an diesem spannenden Moment teilhaben, sobald sie den neuen Nike-Store der Mall of Qatar betreten. Plastisch und lebendig wird das Bild durch ein ausgeklügeltes Lichtkonzept von Ansorg. Ein Spiel mit Licht und Schatten holt die sportlichen Disziplinen und ihre Athleten, Footwear und Apparel, ins Rampenlicht. Der Blick in den „Himmel“ offenbart eine ebenso dynamische Architektur. An der offenen Decke tragen die eingesetzten und scheinbar frei schwebenden dunklen Stromschienenstrahler zum modernen, urban-industriellen Stil bei – obwohl sie dezent im Hintergrund agieren.

### **Lichtakzente führen durch den Raum**

Eine besondere Herausforderung für Ansorg war die begrenzte Länge der Stromschienen, die quadratisch eingesetzt innerhalb des Store Interiors optimal genutzt werden mussten. Die einzelnen Strahler wurden jedoch nach Kundenwunsch perfekt platziert und genau so angeordnet, dass sie einzelne Kleidungsstücke, Ausstellungsflächen, Warenträger und Regale hervorheben und sie aus der Fülle des Angebots herausgreifen.

Dynamik und Fokus sind Voraussetzung für erfolgreiche Athleten. Besucher des Nike-Stores sollen in die schillernde Atmosphäre einer sportlichen Arena eintauchen und über die einzelnen Lichtplätze durch das gesamte Nike-Portfolio geführt werden. Die Schlüsselkategorien wie beispielsweise Running, Training, Fußball oder Basketball sind klar erkennbar, da die eigenen Facetten hell beleuchtet werden. Im Laufbereich

**Bitte senden Sie uns ein Belegexemplar. Vielen Dank!**  
**Ansprechpartner für weiter gehende Informationen:**

**Ansorg GmbH** | Eva Danischus  
Pilgerstraße 11 | 45473 Mülheim a. d. Ruhr  
T +49 208 4846-0 | [press@ansorg.com](mailto:press@ansorg.com) | [www.ansorg.com](http://www.ansorg.com)

Seite: 2 von 5

sind das die Schuhe und im Fußball- und Basketballbereich ist das die Oberbekleidung. Im Kontrast zu den Strahlern stehen lineare Leuchtkörper über den individuell in Pose gestellten Mannequin-Gruppen oder den Testbereichen, in denen Kunden eine Ganganalyse durchführen und Fußball- oder Basketball-Equipment ausprobieren können. Auch dieser Kontrast grenzt Räume, Themen und Bereiche klar ab.

## **LED im Großeinsatz**

Die lebendige und pointierte Erlebniswelt gelingt vor allem durch den großzügigen Einsatz von LEDs. Im Fashion-Bereich ist es besonders wichtig, sämtlichen Waren und Kleidungsstücken genau das Licht zu schenken, das sie nicht nur von ihrer besten Seite zeigt, sondern auch von ihrer echten. Die realistische Farbwiedergabe schaffen die brillant-weißen LED-Module, die überwiegend für die Strahler im mittleren Verkaufsbereich sowie bei den Mannequins zum Einsatz kommen. Sie sorgen für eine authentische und kontrastreiche Lichtstimmung, die auch von den Kunden als angenehm empfunden wird.

## **Ansorg ist zuverlässiger Nike-Partner**

Der Experte für Leuchten und Lichtlösungen hat bereits über 40 Geschäfte für Nike im Nahen Osten realisiert und überzeugt seine treuen Kunden immer wieder durch exzellenten Support und professionelle Beratung bei jedem einzelnen Schritt des Projektes. „Der Store wird unser größter im Nahen Osten und wir sehen ihn als weiteren Meilenstein in dieser Region. Wir schätzen Ansorg als zuverlässigen und starken Partner. Die Preise stimmen und Lieferzeiten werden exakt eingehalten“, erklärt Klairi Xenofontos, Retail Project Manager von Nike EMEA.

**Bitte senden Sie uns ein Belegexemplar. Vielen Dank!**  
**Ansprechpartner für weiter gehende Informationen:**

**Ansorg GmbH** | Eva Danischus  
Pilgerstraße 11 | 45473 Mülheim a. d. Ruhr  
T +49 208 4846-0 | [press@ansorg.com](mailto:press@ansorg.com) | [www.ansorg.com](http://www.ansorg.com)

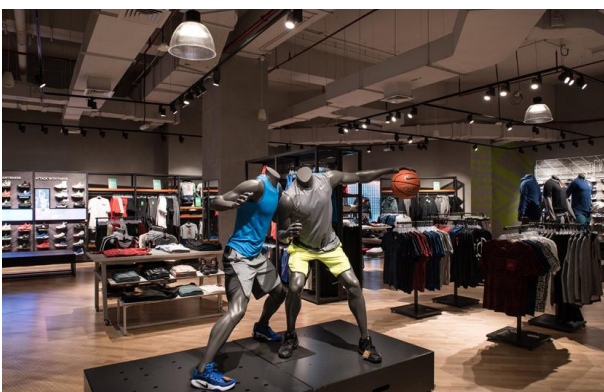
## Projektinformationen:

Kunde:	Sun & Sand Sports
Ort:	Mall of Qatar, Al-Rayyan, Katar
Fläche:	1246 m <sup>2</sup>
Lichtplanung:	Ansorg Dubai
Energieverbrauch:	14,16 Watt/m <sup>2</sup>
Leuchten:	Spotlights BIT BMT, Maxx MCL
Fotos:	Sandra Zarneshan Photography, Dubai

## Bilder:



2017\_Nike\_Mall of Qatar\_Zarneshan\_170123\_0637



2017\_Nike\_Mall of Qatar\_Zarneshan\_170123\_0656

**Bitte senden Sie uns ein Belegexemplar. Vielen Dank!**  
**Ansprechpartner für weiter gehende Informationen:**

**Ansorg GmbH** | Eva Danischus  
Pilgerstraße 11 | 45473 Mülheim a. d. Ruhr  
T +49 208 4846-0 | [press@ansorg.com](mailto:press@ansorg.com) | [www.ansorg.com](http://www.ansorg.com)



2017\_Nike\_Mall of Qatar\_Zarneshan\_170123\_0724



2017\_Nike\_Mall of Qatar\_Zarneshan\_170123\_0398



2017\_Nike\_Mall of Qatar\_Zarneshan\_170123\_0402

**Bitte senden Sie uns ein Belegexemplar. Vielen Dank!**  
**Ansprechpartner für weiter gehende Informationen:**

**Ansorg GmbH** | Eva Danischus  
Pilgerstraße 11 | 45473 Mülheim a. d. Ruhr  
T +49 208 4846-0 | [press@ansorg.com](mailto:press@ansorg.com) | [www.ansorg.com](http://www.ansorg.com)



2017\_Nike\_Mall of Qatar\_Zarneshan\_170123\_0452



2017\_Nike\_Mall of Qatar\_Zarneshan\_170123\_0669



2017\_Nike\_Mall of Qatar\_Zarneshan\_170123\_0440

**Bitte senden Sie uns ein Belegexemplar. Vielen Dank!**  
**Ansprechpartner für weiter gehende Informationen:**

**Ansorg GmbH** | Eva Danischus  
Pilgerstraße 11 | 45473 Mülheim a. d. Ruhr  
T +49 208 4846-0 | [press@ansorg.com](mailto:press@ansorg.com) | [www.ansorg.com](http://www.ansorg.com)