

SEAT & CUPRA entwickelt mit Ansorg das Corporate Lighting weiter – Autohaus Bertucco in Verona macht den Anfang

Im norditalienischen Verona wurde im SEAT Centro Bertucco die Automarke CUPRA mit ihren sportlichen Hochleistungsfahrzeugen von den Ansorg-Lichtexperten neu in Szene gesetzt. Dabei wurde das Corporate Lighting Konzept, das Ansorg in enger Abstimmung mit dem SEAT & CUPRA Headquarter in Spanien erarbeitete, weiterentwickelt und in die neuen Showrooms überführt. Die Präsentation der Fahrzeuge soll die Leistungsfähigkeit und die Rennsport-Gene der Performance-Marke unterstreichen. Bei diesem Schauspiel kommt der Lichtplanung eine bedeutende Rolle zu. Auf nur 269 m² Gesamtfläche glänzen die Lacke von bis zu sieben Fahrzeugen. Von einer offenen und anthrazitfarbenen Decke werden die verschiedenen CUPRA-Modelle von den auf 3,00 Meter Höhe abgependelten Leuchten ins Licht gerückt. Die hellgrau-melierten Wände versprühen dabei einen Industrie-Charm, der die sportlichen Fahrzeuge in ihrer Einzigartigkeit und Eleganz wirken lässt.

In den CUPRA Showrooms werden verschiedene Bereiche miteinander verwoben. Neben den klassischen Verkaufsflächen werden die Räumlichkeiten den unterschiedlichen Bedürfnissen der Gäste gerecht. Für eine entsprechende Auflockerung sorgen eine Lounge sowie offene und separierte Beratungsbereiche kombiniert mit warm-atmosphärischem Mobiliar, das den Industriestil aufbricht.

Die Fahrzeugmodelle sind um das Central Island gruppiert. Es handelt sich dabei um eine Informations-Insel und Lounge mitten im Showroom, die durch besonders große und im Durchmesser breite Pendelleuchten sanft ausgeleuchtet wird und gleichzeitig eine exzellente Fernwirkung besitzt. Die

Bitte senden Sie uns ein Belegexemplar. Vielen Dank!
Ansprechpartner für weitergehende Informationen:

Ansorg GmbH | Antje von Hülsen
Pilgerstraße 11 | 45473 Mülheim a. d. Ruhr
T +49 208 48 46 0 | press@ansorg.com | www.ansorg.com

Seite: 2 von 5

Wooden Wall mit großem CUPRA-Logo ist ein von außen sichtbarer Eyecatcher, der ebenso lichttechnisch betont werden sollte, wie die Regale, die sich mit den Beratertischen als Gruppierung an den Seiten des Verkaufsraumes befinden. Verkaufsgespräche werden an den Operational Spots geführt, die durch halbhohe Paravents abgeschottet sind und eine privatere Atmosphäre vermitteln. Weitere Bereiche sind die Fahrzeugauslieferung, die Dialogannahme sowie die Büroräume.

Je nach Fahrzeugplatzierung unterscheiden sich die Deckenhöhen, sowie die Art der Decke. Die Roll-out Experten von Ansorg haben daher ein Konzept geschaffen, das an jedem Standort individuell anwendbar ist, ohne vom Corporate Design abzuweichen. Die Beleuchtungsstärken im Ausstellungsbereich und der Delivery Area ist dabei immer doppelt so hoch wie in den Bereichen Operational Spots und Central Island.

Durch Pendelleuchten mit hoher Leistungsfähigkeit erreicht Ansorg eine gleichmäßige Lichtverteilung auf den Autos, wobei das reduzierte, technische Design der Pendelleuchte Coray CLP die Eleganz und Leistungsfähigkeit der CUPRA Marke widerspiegelt. Durch das sich auf den Fahrzeuglacken spiegelnde kalte Licht wird die Dynamik der sportlichen Modelle noch unterstrichen. Im New Car Delivery Bereich unterstützt ein zusätzlich installiertes Stromschienen-Carree mit stark gerundeten Ecken das sportliche Design des zur Übergabe bereitstehenden Fahrzeugs.

Mit CUPRA wurde 2018 im Hause von SEAT eine neue Automarke gelauncht, die sich auf dem Markt etablieren musste. „Die Showrooms sollten deshalb dem Zeitgeist dieser Marke entsprechen. Die Bereitschaft in aktuelles Design zu investieren, zeigt sich sowohl bei den Möbeln und Innenausbauten als auch bei der Beleuchtung“, erklärt Gianni Bertucco,

Bitte senden Sie uns ein Belegexemplar. Vielen Dank!
Ansprechpartner für weitergehende Informationen:

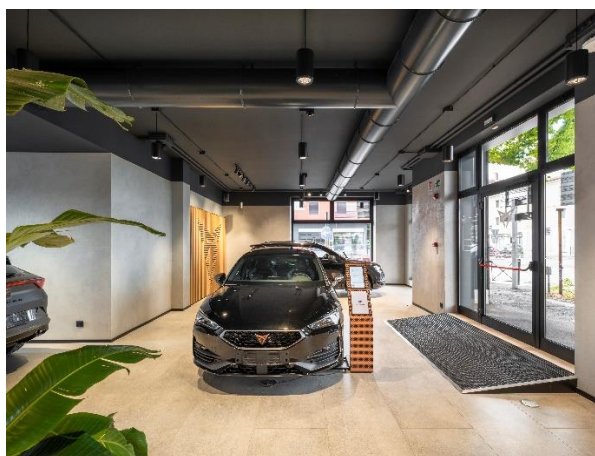
Ansorg GmbH | Antje von Hülsen
Pilgerstraße 11 | 45473 Mülheim a. d. Ruhr
T +49 208 48 46 0 | press@ansorg.com | www.ansorg.com

Seite: 3 von 5

Geschäftsführer des CUPRA Centro Bertucco in der Region Venetien. Lichtplanerin Petra Lenz von Ansorg ergänzt: „Durch die leistungsstarken Leuchten im Showroom erreichen wir ein hohes Beleuchtungsniveau trotz großer Distanz der Leuchten zueinander. Dabei kann die Anzahl der Leuchten niedrig gehalten werden, ohne auf ein brillantes Lichtergebnis verzichten zu müssen“.

Projektinformationen

Kunde:	SEAT Bertucco
Ort:	Verona
Fläche:	269 m ²
Beleuchtung & Lichtplanung:	Ansorg
Architekt:	Mirco Vantini
Baukoordination:	Fkontract
Ladenbau:	Vizona
Energieverbrauch:	9,6 W/m ²
Leuchten:	Iqona IMT, Coray CLP, Marset Soho 112, Marset Djembe 65.35



Bitte senden Sie uns ein Belegexemplar. Vielen Dank!
Ansprechpartner für weitergehende Informationen:

Ansorg GmbH | Antje von Hülsen
Pilgerstraße 11 | 45473 Mülheim a. d. Ruhr
T +49 208 48 46 0 | press@ansorg.com | www.ansorg.com



Bitte senden Sie uns ein Belegexemplar. Vielen Dank!
Ansprechpartner für weitergehende Informationen:

Ansorg GmbH | Antje von Hülsen
Pilgerstraße 11 | 45473 Mülheim a. d. Ruhr
T +49 208 48 46 0 | press@ansorg.com | www.ansorg.com



Bitte senden Sie uns ein Belegexemplar. Vielen Dank!
Ansprechpartner für weitergehende Informationen:

Ansorg GmbH | Antje von Hülsen
Pilgerstraße 11 | 45473 Mülheim a. d. Ruhr
T +49 208 48 46 0 | press@ansorg.com | www.ansorg.com