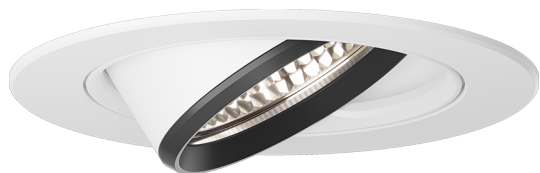
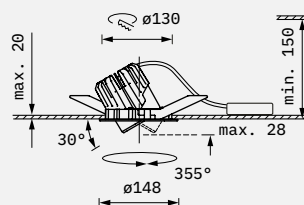


Iqona IMR



- Luminotecnía LED
- Montaje sin herramientas a techo
- Corte del techo Ø130 mm
- Orientable por rotación y pivotante (355°/30°)
- Incluye reflector SSP, SP, MFL, FL, WFL o VWFL
- Incluye driver
- Conexión a través de clavija Wieland GST18i3; cable l = 0,5m
- Control DALI o Casambi bajo pedido (Casambi no funciona con techos suspendidos metálicos)

Colores: blanco, antracita, plata bajo pedido



- 100% reciclable
- Diseñado de conformidad con la Directiva sobre diseño ecológico (2019/2020/UE)
- Fabricado con aluminio 100% reciclado
- Larga vida útil de los LED gracias a una gestión térmica eficaz

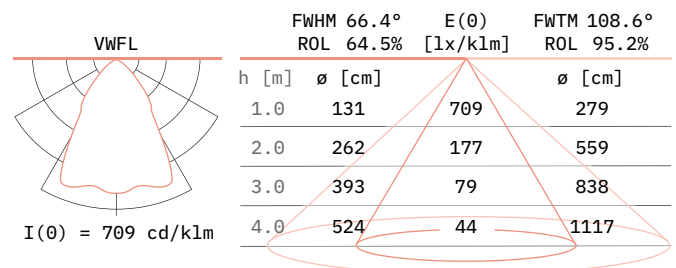
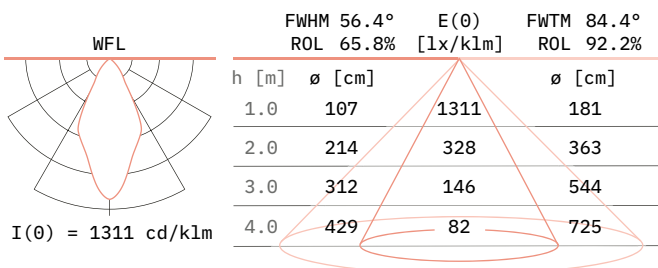
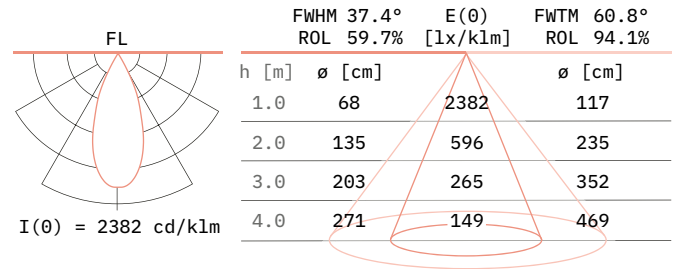
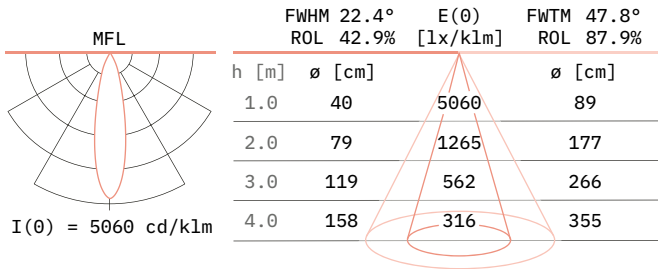
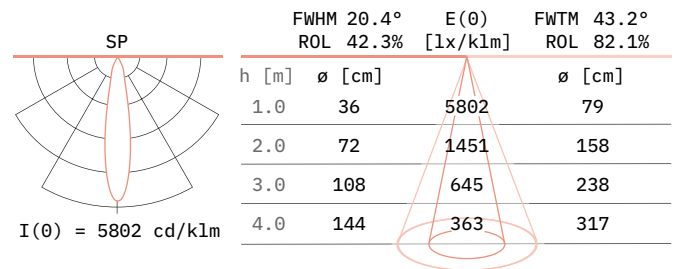
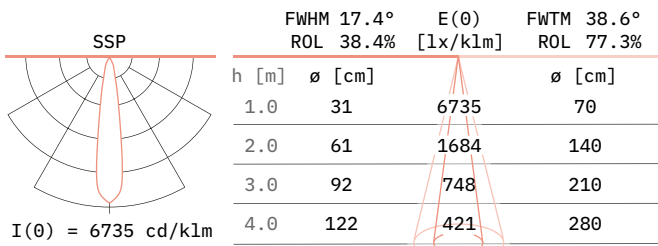


Datos lumínicos

Calidad de color CRI	Nivel de potencia									
	23 W		27 W		31 W		35 W		42 W	
	Flujo luminoso [lm/W]	Eficiencia sistema [lm/W]	Flujo luminoso [lm/W]	Eficiencia sistema [lm/W]	Flujo luminoso [lm/W]	Eficiencia sistema [lm/W]	Flujo luminoso [lm/W]	Eficiencia sistema [lm/W]	Flujo luminoso [lm/W]	Eficiencia sistema [lm/W]
830	2841	125	3249	120	3632	117	4003	114	4523	108
840	2983	131	3410	126	3814	123	4202	119	4748	116
927	2314	101	2646	98	2958	95	3260	93	3684	88
930	2434	107	2783	103	3112	100	3430	97	3874	92
940	2558	112	2924	108	3270	105	3604	102	4071	97
Brilliant (930 = Best color/ Best White)	2326	102	2651	99	2952	96	3241	92	3639	87
N27	1720	74	1960	72	2185	69	2401	67	2699	64
NMeat	-	-	-	-	-	-	1531	42	1698	40

Conforme a IEC 62722-1, los valores nominales indicados del flujo luminoso total y de la potencia eléctrica no deben variar en más del 10 %. Los valores corresponden a la luminaria con reflector MFL, pudiendo variar los valores +/- 5 % en los reflectores SSP/SP/FL/WFL/VWFL. Los datos de los valores lumínicos se refieren

a toda la luminaria. Otras calidades de luz a petición a info@ansorg.com. Este producto contiene una fuente de luz, cuya eficiencia energética es de la clase D, E, F o G.



Datos técnicos

Información	Valores
Datos de conexión	220-240 V, 50/60 Hz (110-277 V a petición)
Peso	aprox. 0,8 kg
Tolerancia de color	3SDCM (MacAdam)
Mantenimiento del flujo luminoso	L80/B10 ≥ 50.000h, Ta 25 °C L90/B50 ≥ 50.000h, Ta 25 °C
Tasa de fallos	C0/B10 ≥ 50.000h, Ta 25 °C
Seguridad fotobiológica	RG1
Número por disyuntor de circuito	B16A = 25
Clase de protección	1
Tipo de protección	IP20
Marca de certificación	ENEC / CB en preparación

Accesorios opcionales

Producto	Opción
Reflector intercambiable	SSP, SP, MFL, FL, WFL, VWFL
Cristal	Protector Vidrio protector (antirreflectante) Vidrio difusor Difusor estriado (imagen luminica ovalada)
Filtros	Filtro UV Moodfilter
Antideslumbrante	Rejilla de panel, negro Tubo oblicuo